

Hala TaO

Dispozice elektroinstalace Vestavby 1 a 2

1:100

Legenda:

- rozvaděč silnoproudý
- Zásuvka 400V/16A, IP67, 5P (3+N+PE)
- Zásuvka 400V/32A, IP67, 5P (3+N+PE)
- zásuvka 230V/16A, IP40 - pod omítkou / v parapetním kanálu, bílá
- zásuvka 230V/16A, IP40 - pod omítkou / v parapetním kanálu, bílá + s přepětovou ochranou T3
- zásuvka 2x 230V/16A, IP40 - pod omítkou / v parapetním kanálu, bílá
- Parapetní kanál 130x65, PVC, bílá, IK07, IP40
- vč. krycí lišty, rohy koncové/vnitřní/vnější/odbočné/spojovací, přístrojové krabice 400V/16A
- Vypínač hlavní v krytu, červený 4.pól, 63A, IP65, uzamykatelný
- Vývody na spotřebič 400V - 5P (3+N+PE)
- Vývody na spotřebič 230V - 3P (1+N+PE)
- Zásuvková skříň - typ A
- Plastová, materiál ABS, IK08, zkouška žhavou smyčkou 650°C, bezhalogenová a UV odolná, montáž na povrch, barva: světlé šedá, rozsah teplot -25°C + 85°C, IP65, jištěná s chráničem 40/4/003-A, zásuvky 4x230V, 1x16/5, 1x32/5, přístroje 10kA: 2x16/1, 1x16/3, 1xPL7-B32/3, 500x330x155mm, barva: světlé šedá, IEC 61439-3
- Zásuvková skříň - typ B
- Kryt vysoce odolná tvrdená guma (butyl), zkouška žhavou smyčkou 960°C, bezhalogenová a UV odolná, montáž na povrch, barva: černá, rozsah teplot -20°C +80°C, IP65, IK10, jištěná s chráničem 40/4/003-A, zásuvky 2x230V, 1x16/5, 1x32/5, přístroje 10kA: 1x16/1, 1x16/3, 1x16/3, 380x260x150mm, IEC 61439-3.
- ST - doplněk k ZS - kovový (ocel) stojan, nátěr barvou (šedá), samostatné stojící, pro zásuvkové skříně, 1640x423x287mm.
- rozvaděč silnoproudý
- Spínač sériový - ř.5, IP44, pod omítkou / na povrch
- Spínač jednopólový - ř.1, IP44, pod omítkou / na povrch
- Přepínač střídatý - ř.6, IP44, pod omítkou / na povrch
- Spínač sériový - ř.5, IP65, IK07, max. +70°C, na povrch
- Spínač jednopólový - ř.1, IP65, IK07, max. +70°C, na povrch
- Přepínač střídatý - ř.6, IP65, IK07, max. +70°C, na povrch
- PIR vestavné/přisazené stropní pohybové čidlo 360°, bílá, IP65 dosah 8m, blokování časové nastavit na 10 minut
- Ovladač tablo osvětlení - IP65, IK07
- 6x tlačítkový ovladač 1/0, na stěnu
- ozačení spotřebiče / rozvaděče + jističe
- ozačení svítidla / označení ovladače (vypínač/PIR)
- ozačení ovladače (vypínač/PIR) / rozvaděče + jističe

Poznámky:

- Ochranná opatření pro zajištění bezpečnosti:
- a) Prostředky základní ochrany v soustavě NN dle ČSN 33 2000-4-41, ed.3:
- Ochrana základní izolací živých částí dle čl. A. 1
 - Ochrana předpáskami nebo kryty dle čl. A. 2
 - Ochrana polohou a zábranami dle čl. B
- b) Ochrana při poruše v soustavě NN je provedena dle ČSN 33 2000-4-41, ed.3:
- ochranným pospojováním a automatickým odpojením v případě poruchy v souladu s 411.2 až 411.6
 - doplňková ochrana proudovým chráničem dle článku 415
- c) Ochrana proti zkratu, přetížení bude provedena dle ČSN 33 2000-4-43-ed.2, ČSN 33 2000-5-52-ed.2:
- ochrana proti zkratu - pojistkami a jističi s dostatečnou zkratovou odolností
 - ochrana proti přetížení - pojistkami, jističi s charakteristikou vhodnou pro chráněné zařízení, tepelnými nadproudovými ochranami motorů.
- d) Ochrana proti přepětí:
- je provedena a zajištěna dle ČSN 33 2000-1-ed.2, čl. 131.6 a ČSN 33 2000-4-443-ed.3 vyrovnáním potenciálů v objektu a instalací přepětových ochranných stupňů SPD T1, T2.

Hlavní vypínač:

Hlavní vypínač nebo TOTAL STOP (veškerých elektrorozvodů) nebude v hale instalován. Hlavní vypínač objektu ve smyslu Vyhlášky č. 146/2024 Sb. (§43, odst. 4) a normy ČSN 73 0848 (část 6) nebude v hale umístěn. Vypínání elektrické energie (např. v důvodu požáru) provádí na závodních rozvaděch NN a VN výhradně odborní pracovníci úseku energetiky, kteří jsou v závodě nepřetržitě přítomni.

Stavební konstrukce:

- podlaha betonová
- stěny - nosná ocelová konstrukce
- vestavby - sendvičové panely (minerální vata obložená plechem) nebo SDK příčky
- sklepy - železobetonové stěny
- střeška - PVC krytina, desky Cetris, minerální izolace, parotěsná folie, trapézový plech

Kabelové trasy a kabeláž:

- Hlavní kabelové trasy v hale budou vedeny pod tzv. ochozem (pochází lávka přes celou halu ve výšce cca 5 - 6 m). Vedlejší trasy budou vedeny dle potřeb na ocelové konstrukci haly a nebo ve vazníkovém prostoru střešy.
- Ve vestavbách budou kabely vedeny:
- 1.) konstrukce tvořená sendvičovými panely - na povrchu panelů ve žlábech nebo plastových chráničích
 - 2.) SDK příčky - uvnitř stěn
 - 3.) Betonové stěny sklepů - na povrchu v kovových chráničích

Důležité:

Součástí této zakázky BUDE vytvoření otvorů ve stěnách dle potřebné velikosti elektroinstalace. Součástí této zakázky již NEBUDE zapravení otvorů (bude řešeno samostatně).

Požární upětky otvorů nejsou součástí této zakázky. Požární upětky budou instalovány samostatně na všechny sítě v objektu.

Legenda svítidel (podrobnější informace o svítidlech viz "Kniha svítidel"):

- SV1.1 - Průmyslové LED svítidlo (24,6W, 4120lm, IP66, 4000K, IK10, tmax=45°C), přisazené ke stěně/stropu
- SV1.2 - Průmyslové LED svítidlo (50,4W; 8560lm, IP66, 4000K, IK10, tmax=45°C), přisazené ke stěně/stropu
- SV1.3 - Průmyslové LED svítidlo (68,9W; 11810lm, IP66, 4000K, IK10, tmax=45°C), přisazené ke stěně/stropu
- SV2.1 - LED panel (24W, 3100lm, IP40, 4000K, UGR<19), přisazené/vestavné k/do podhledu
- SV2.2 - LED panel (35W, 4500lm, IP40, 4000K, UGR<19), přisazené/vestavné k/do podhledu
- SV3 - LED panel (24W, 3100lm, IP65, 4000K, UGR<19), přisazené/vestavné k/do podhledu
- SV4 - kruhové LED svítidlo (25W, 3000lm, IP65, 4000K), přisazené ke stěně/stropu || SV4/PIR (integrované PIR)
- SV6.1 - Průmyslové LED svítidlo (31,9W; 4060lm, IP66, 4000K, IK10, tmax=70°C), přisazené ke stěně/stropu
- SV6.2 - Průmyslové LED svítidlo (44,4W; 5830lm, IP66, 4000K, IK10, tmax=70°C), přisazené ke stěně/stropu
- SV8 - LED pro osvětlení komunikací (45,3W; 8070lm, IP66, 4000K, IK10), na výložníku 0,5m
- SV.N1 - Nouzové svítidlo (IP65, IK08, 3W, 1h)
- SV.N2 - Nouzové svítidlo (IP65, IK08, 1W, 1h) + piktogram
- SV.N3 - Nouzové svítidlo (IP65, IK08, 6W, 1h)
- SV.N4 - Nouzové svítidlo (IP66, IK10, 3W, 1h, optika pro únikové cesty)

Kabelové trasy:

- Způsob uložení kabelového vedení:
- A1 - kabelové lávky, 600x60mm, pozink (3m)
- A2 - kabelové lávky, 600x110mm, pozink (6m)
- X - lišta bočnice bude min. 2 mm; vzdálenost podpěr bude cca 6m = 1 kNm
- B - kabelové lávky, 300x60mm, pozink
- C - drátěný žlab, 150x60mm, galvanicky zinkováno
- D - drátěný žlab, 100x35mm, galvanicky zinkováno
- Trasa s 1ks kabelu - PC-ABS chráničky (BEZHALOGENOVÁ - 750 N, 32mm, světlá)
- Sklepy + okolí pece - trasa s 1ks kabelu - ocelové chráničky (pozink, 32mm)
- stoupací vedení - přívod do nižšího patra
- stoupací vedení - přívod do vyššího patra

Způsob uchycení lávek / žlabů:

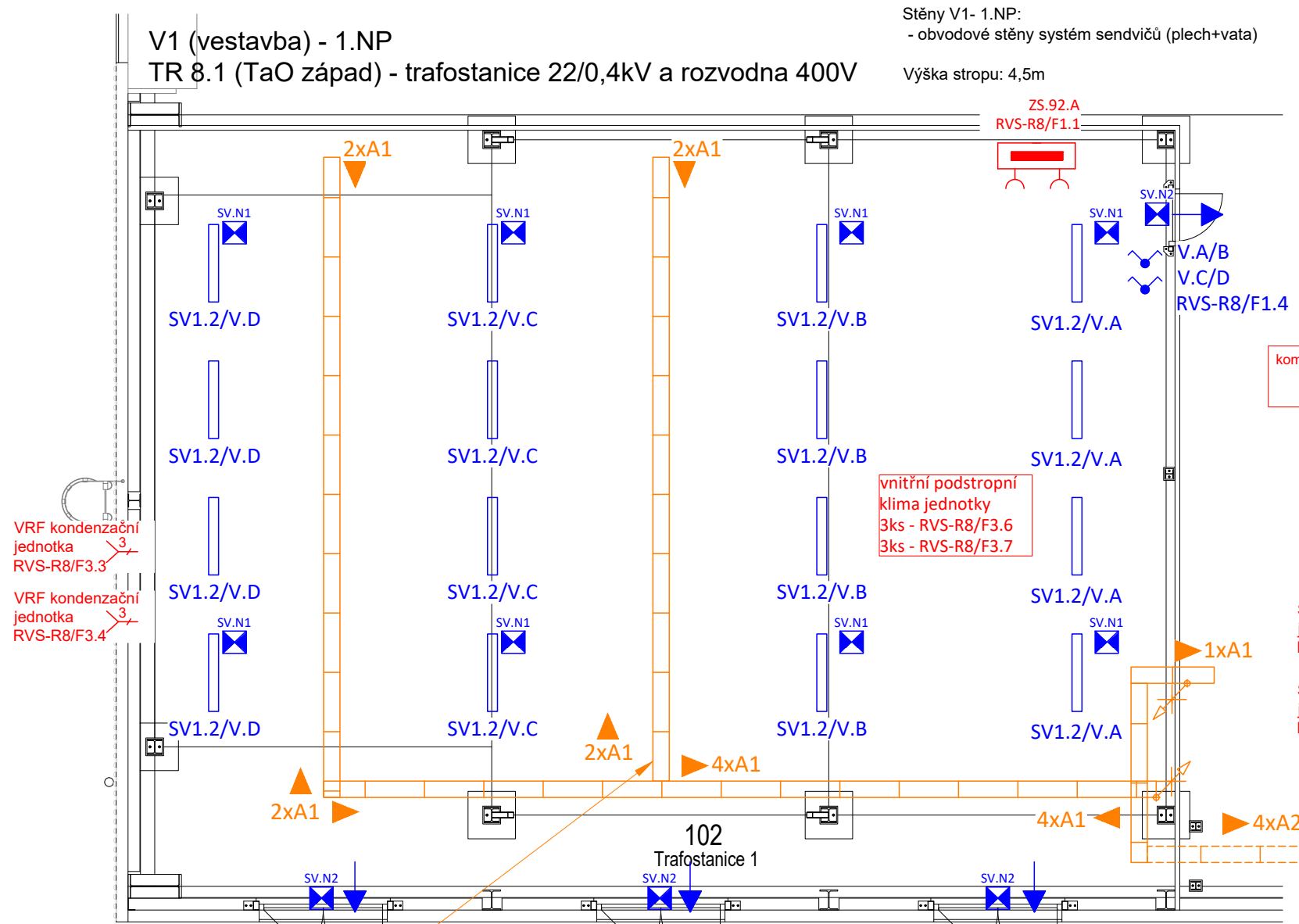
- A1 - podpěra ukotvená do stěny
- závěs s podpěrami (profil se základnou) uchycený na ocel konstrukce haly pomocí upínací čelisti
- A2 - uchyceno na předchystané výložníky (součást ocel konstrukce)
- B - podpěra / závěs uchycený na ocel konstrukce haly pomocí upínací čelisti
- C - podpěra uchycená na ocel konstrukce haly pomocí držáku s profilovou lištou
- podpěra ukotvená do stěny
 - závěs držák se závitovou tyčí
- D - podpěra uchycená na ocel konstrukce haly pomocí držáku s profilovou lištou
- podpěra ukotvená do stěny
 - závěs držák se závitovou tyčí

PC-ABS chráničky (32mm) + ocelové chráničky (pozink, 32mm)

typizovaná příchytka kotvená do stěny nebo narážecí nosníková svorka

Poznámka:

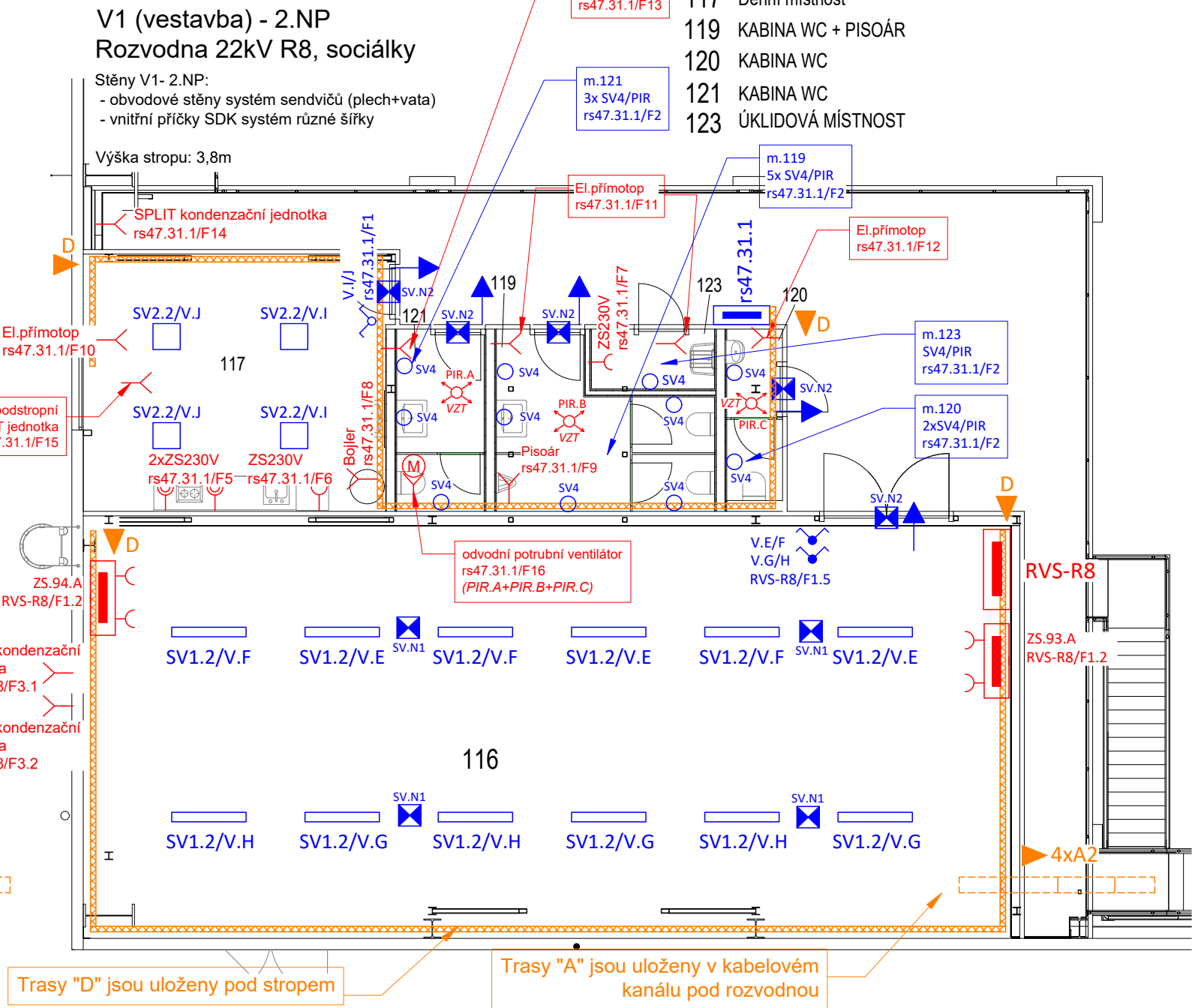
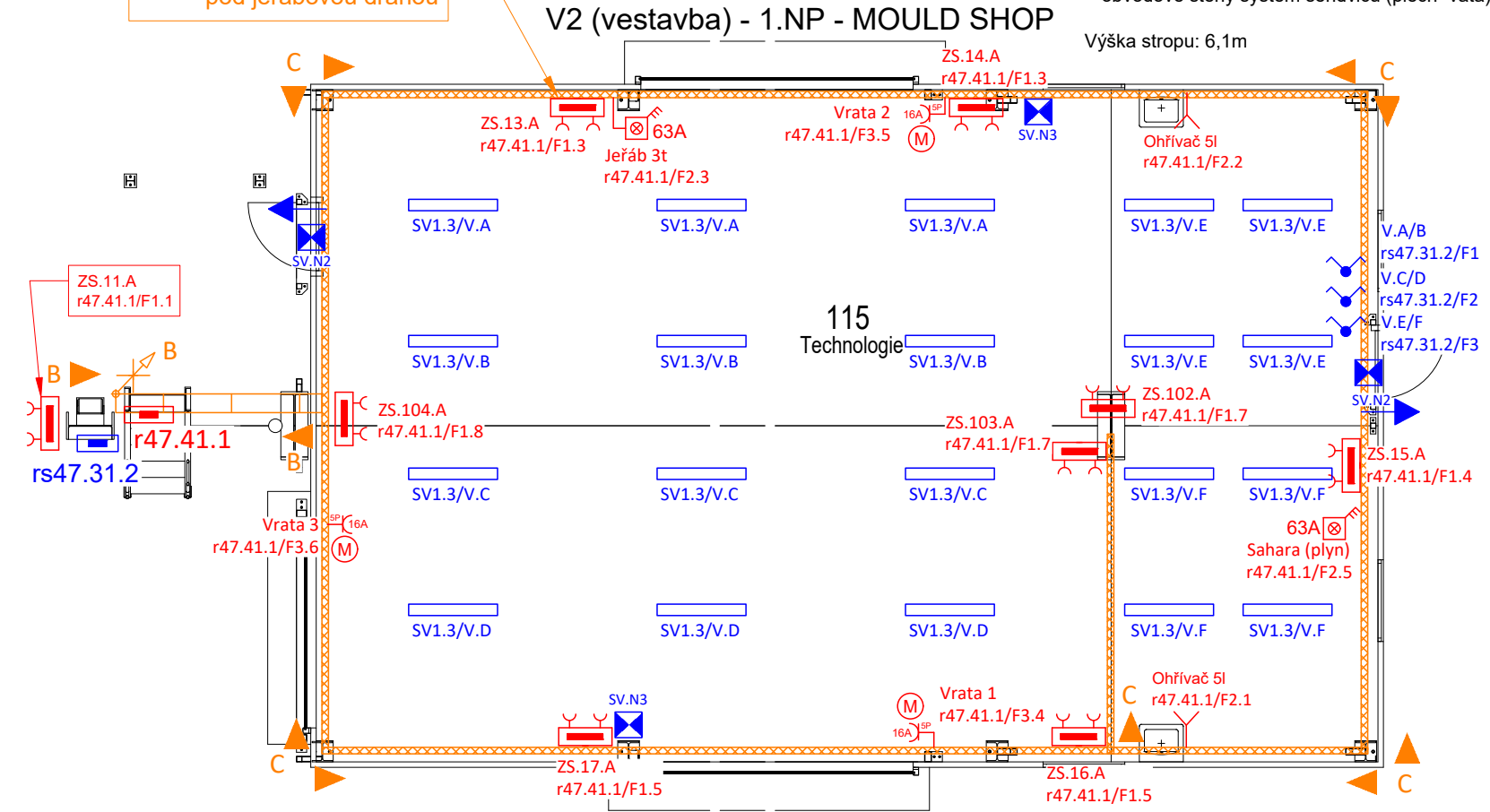
- všechny stoupací trasy budou mít vlastní uchycení (součást této stavby), např. kombinace tmeňový držák + profilová lišta nebo upevňovací spony nebo ukotvení do stěny
- okolo rozvaděčů bude nutné vytvořit pomocnou nosnou konstrukci



Trasy pod stropem zavěšené na předchystaných I-profilích š.100mm

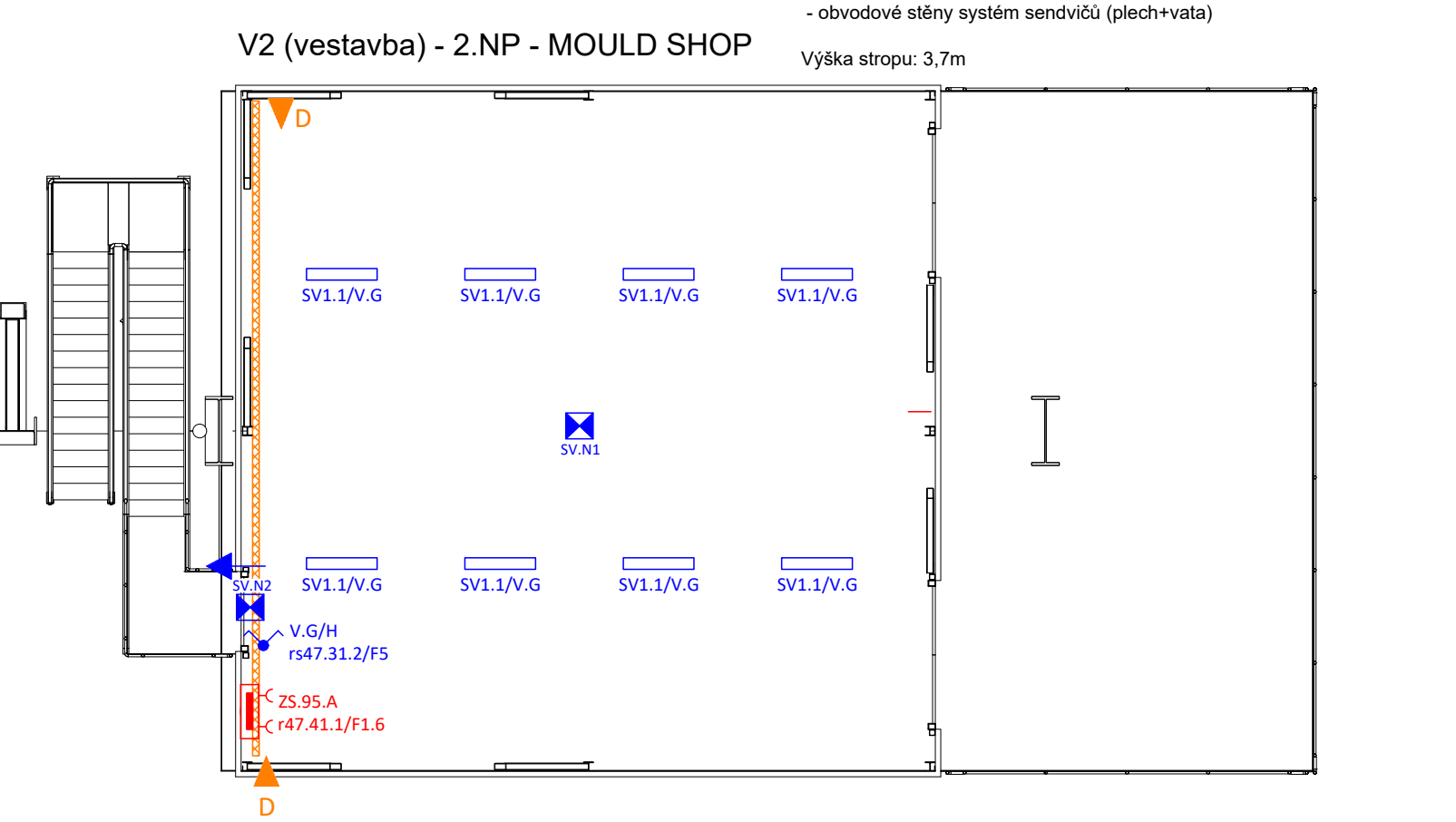
Stropní profil délka 2m.

Trasy pod stropem na stěně pod jeřábovou drahou



Trasy "D" jsou uloženy pod stropem

Trasy "A" jsou uloženy v kabelovém kanálu pod rozvodnou



Datum:	16.09.2025	Investor:	AL INVEST Břidličná, a.s.
Projektant VIZ-EL:	Ing. Radim Chrástek IČO: 11997672	Bruntálská 167, 793 51 Břidličná	
Vypracoval:	Ing. Radim Chrástek IČO: 11997672	IČO: 27376184	

REVIZE	DATUM	POPIS

Název stavby:
"ALFAGEN, ETAPA IX – NN"

Název přílohy:
06.) Dispozice rozvodů NN vestavby haly TaO - V1 a V2

Měřítko:
1:100

Stupeň: DZS

Formát: A2

List: 1/1